

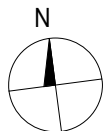
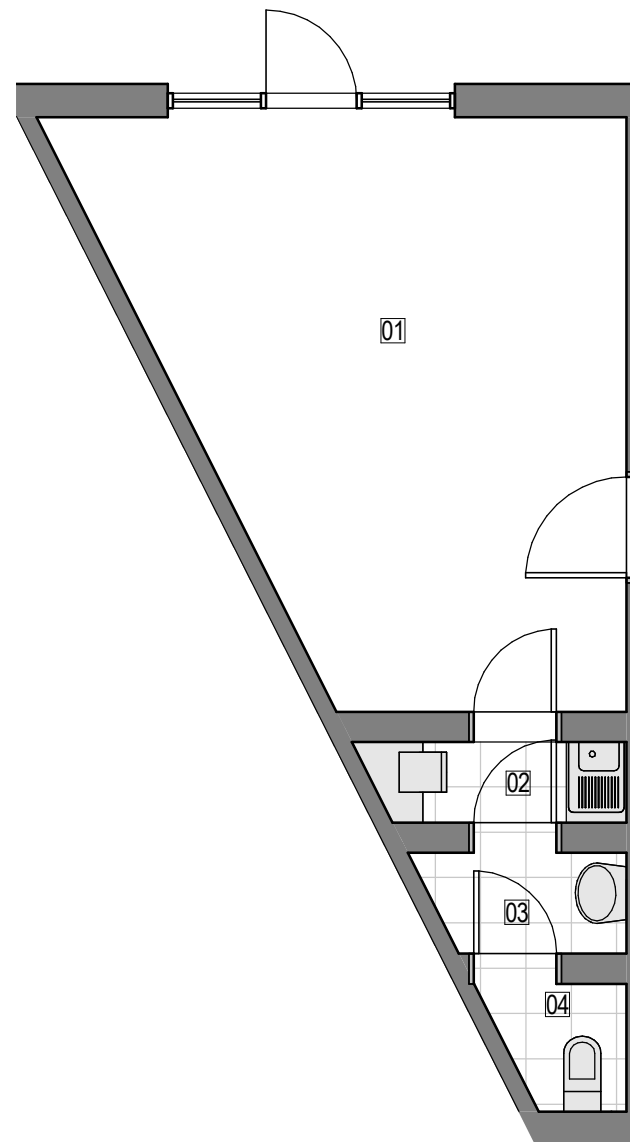
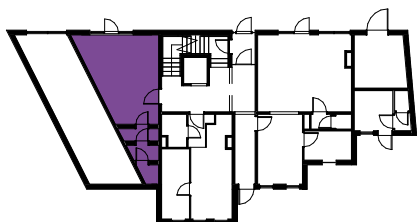
KAMIENCE
Z WITRAŻAMI

LOKAL UŻYTKOWY NR 3 parter

nr pom. nazwa pomieszczenia

01	Pomieszczenie 1
02	Zaplecze socjalne
03	Przedsiónek
04	Toaleta

POWIERZCHNIA UŻYTKOWA 33,23 m²



SKALA 1 : 75

