



KAMIENCE  
Z WITRAŻAMI

**MIESZKANIE NR 5 - opcja 1**

1 piętro

*nr pom. nazwa pomieszczenia*

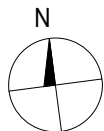
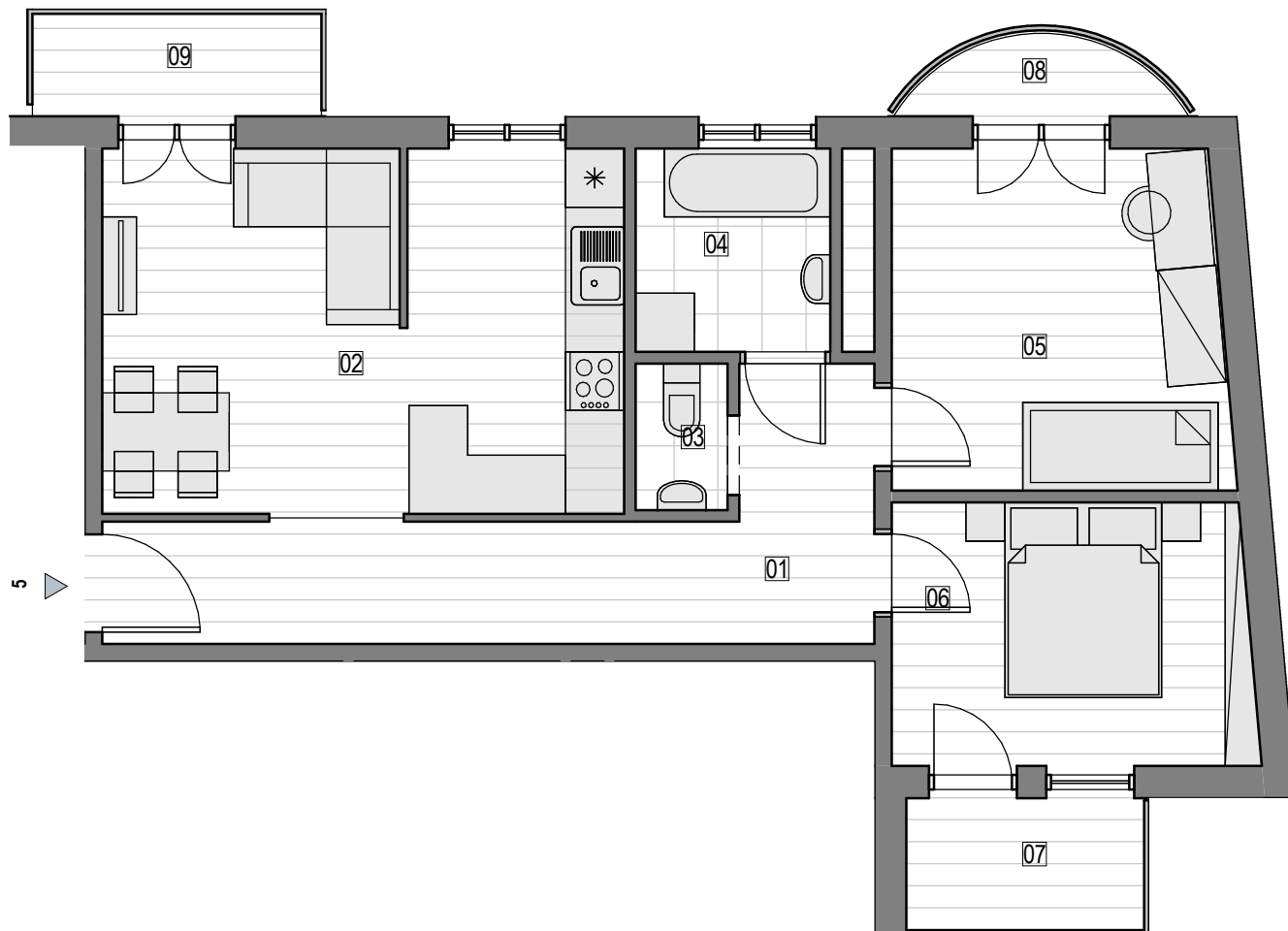
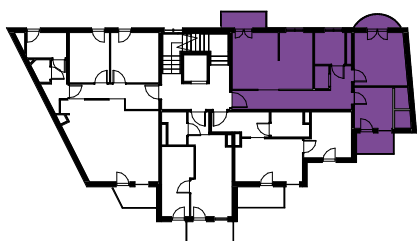
01	Przedpokój
02	Pokój dzienny + aneks kuch.
03	WC
04	Łazienka
05	Sypialnia
06	Sypialnia

POWIERZCHNIA UŻYTKOWA 59,81 m<sup>2</sup>

07	Balkon
08	Balkon
09	Balkon

POWIERZCHNIA DODATKOWA 9,80 m<sup>2</sup>

POWIERZCHNIA ŁĄCZNA 69,61 m<sup>2</sup>



SKALA 1 : 75

