

KAMIENCE
Z WITRAŻAMI

MIESZKANIE NR 9 - opcja 1

2 piętro

nr pom. nazwa pomieszczenia

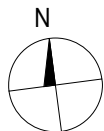
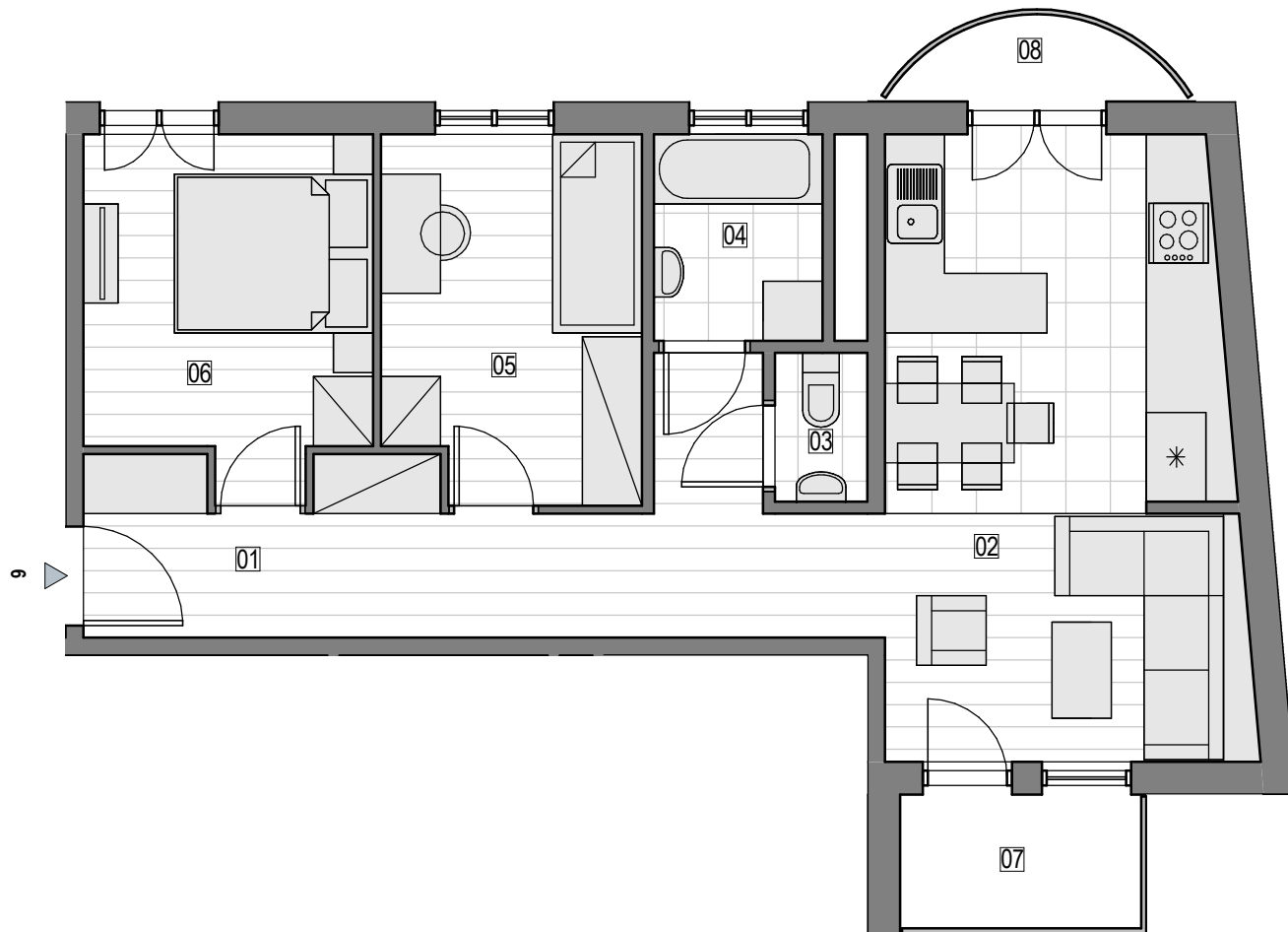
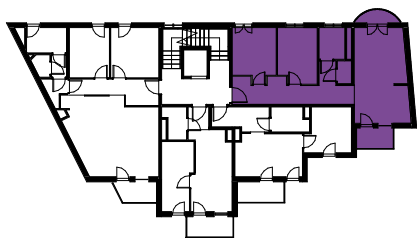
01	Przedpokój
02	Pokój dzienny + aneks kuch.
03	WC
04	Łazienka
05	Pokój
06	Pokój
POWIERZCHNIA UŻYTKOWA	
	59,81 m ²
07	Balkon
08	Balkon

POWIERZCHNIA DODATKOWA

6,70 m²

POWIERZCHNIA ŁĄCZNA

66,51 m²



SKALA 1 : 75

